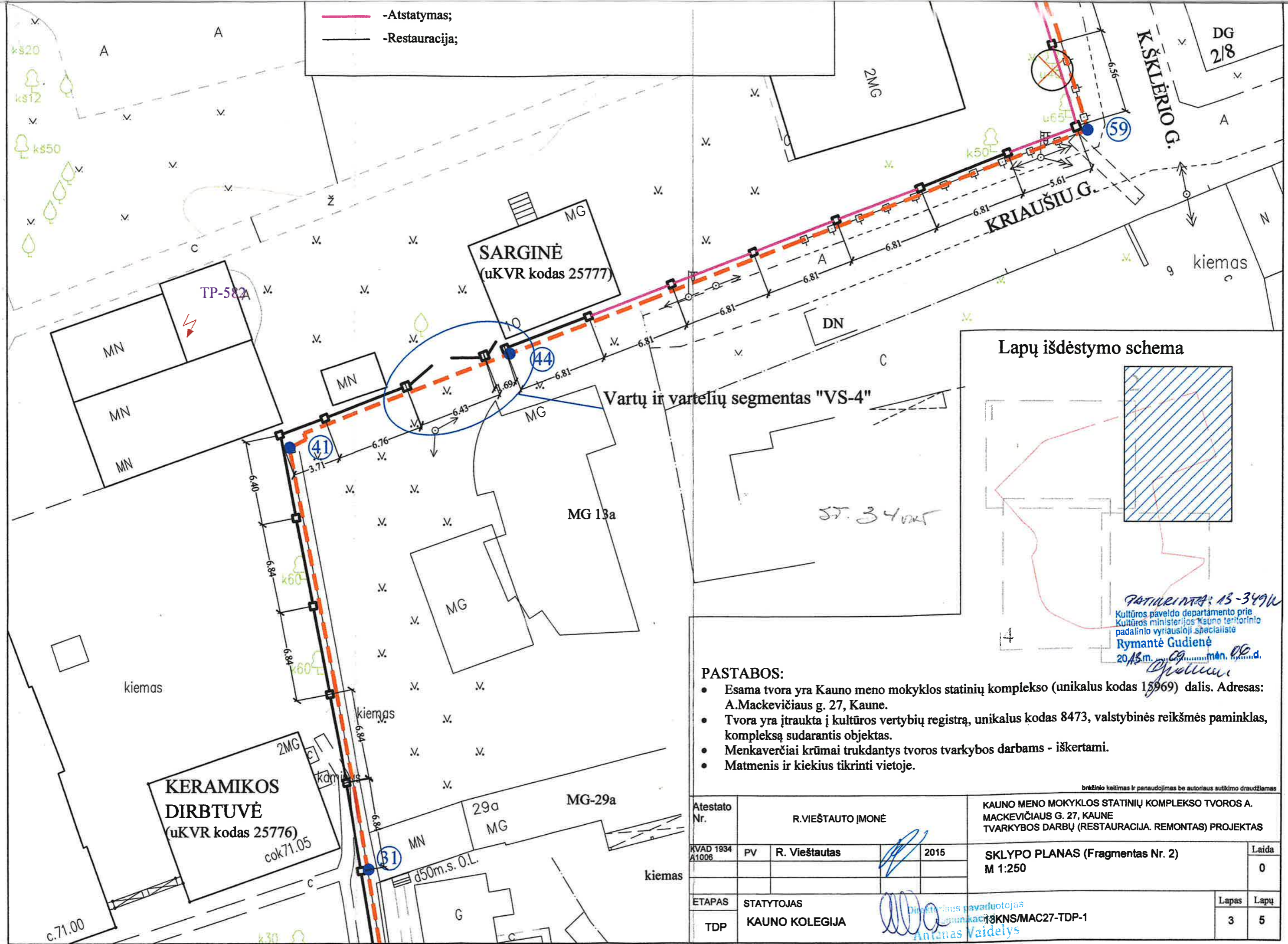
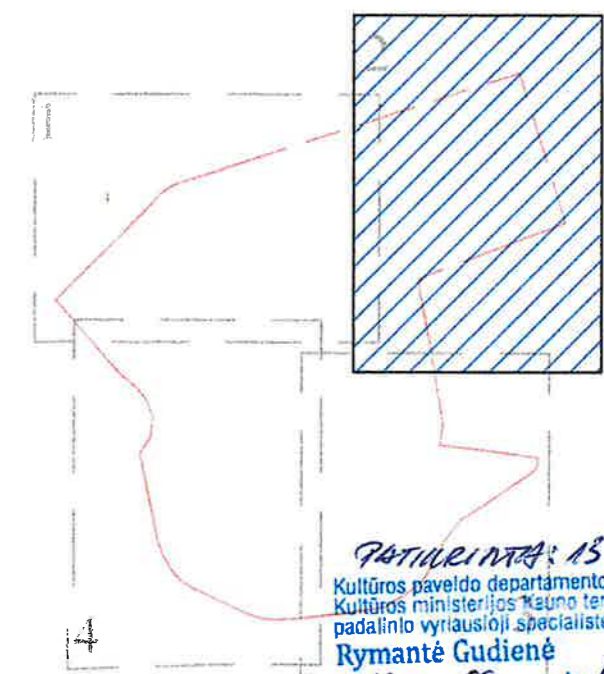


— -Atstatymas;  
 — -Restauracija;



Lapų išdėstymo schema



Patvirtinta: 15-349W  
 Kultūros paveldo departamento prie Kultūros ministerijos Kauno teritorinio padalinio vyriausioji specialistė  
 Rymantė Gudienė  
 2015 m. gegužės mėn. 06 d.

PASTABOS:

- Esama tvora yra Kauno meno mokyklos statinių komplekso (unikalus kodas 15969) dalis. Adresas: A.Mackevičiaus g. 27, Kaune.
- Tvora yra įtraukta į kultūros vertybių registrą, unikalus kodas 8473, valstybinės reikšmės paminklas, kompleksą sudarantis objektas.
- Menkaverčiai krūmai trukdantys tvoros tvarkybos darbams - iškerti.
- Matmenis ir kiekius tikrinti vietoje.

brėžinio keitimas ir panaudojimas be autoriaus sutikimo draudžiamas

Atestato Nr.	R.VIEŠTAUTO ĮMONĖ			KAUNO MENO MOKYKLOS STATINIŲ KOMPLEKSO TVOROS A. MACKEVIČIAUS G. 27, KAUNE TVARKYBOS DARBŲ (RESTAURACIJA. REMONTAS) PROJEKTAS	
KVAD 1934 A1008	PV	R. Vieštautas	2015	SKLYPO PLANAS (Fragmentas Nr. 2) M 1:250	
ETAPAS	STATYTOJAS KAUNO KOLEGIJA			Lapas	Lapų
TDP	Dizaino vadovuotojas Antanas Vaidelys			3	5